

# Rapport

Recherche de fuites

N°##### du [Date]



*Lieu d'intervention*

[Dossier]

[Adresse]

[Code Postal] [Ville]

*Sinistrés*

Local piscine

Local technique piscine

[Dossier]



[Dossier]  
[Adresse]  
[Code Postal] [Ville]  
☎ [N° Tél]  
✉ [Adresse E-Mail]

**Sinistrés** : Local piscine / Local technique  
piscine  
**Sinistrant** : Piscine

Réf expertise : #####

**Lieu d'intervention :**

[Dossier]  
[Adresse]  
[Code Postal] [Ville]

**Intervenants :** []

[]

**Date d'intervention** : [Date et Heure]

**Rédacteur** : [Nom et Prénom]

---

Madame, Monsieur,

À la suite de votre ordre de mission, nous avons procédé comme convenu à l'intervention en recherche de fuite à l'adresse citée ci-dessus. Nous vous prions de bien vouloir trouver ci-après tous les détails du résultat de notre prestation.

---

## 1. TECHNIQUES UTILISÉES

- |   |   |
|---|---|
| <input checked="" type="checkbox"/> Caméra endoscopique | <input checked="" type="checkbox"/> Matériel de piscine           |
| <input checked="" type="checkbox"/> Injection colorant  | <input checked="" type="checkbox"/> Mise en eau / aspersion d'eau |

## 2. DÉSORDRES

### Constatation 1 - Local technique piscine Sinistré : Local piscine

Infiltrations d'eau impactant le local piscine au droit du mur mitoyen aux skimmers.

Nos investigations se limitent à l'inspection des parois et des pièces de scellement situées sur le mur mitoyen au local piscine, ainsi qu'à la plage de la piscine située au-dessus de ce local.



Local technique sinistré.



Zone sinistrées par les infiltrations.

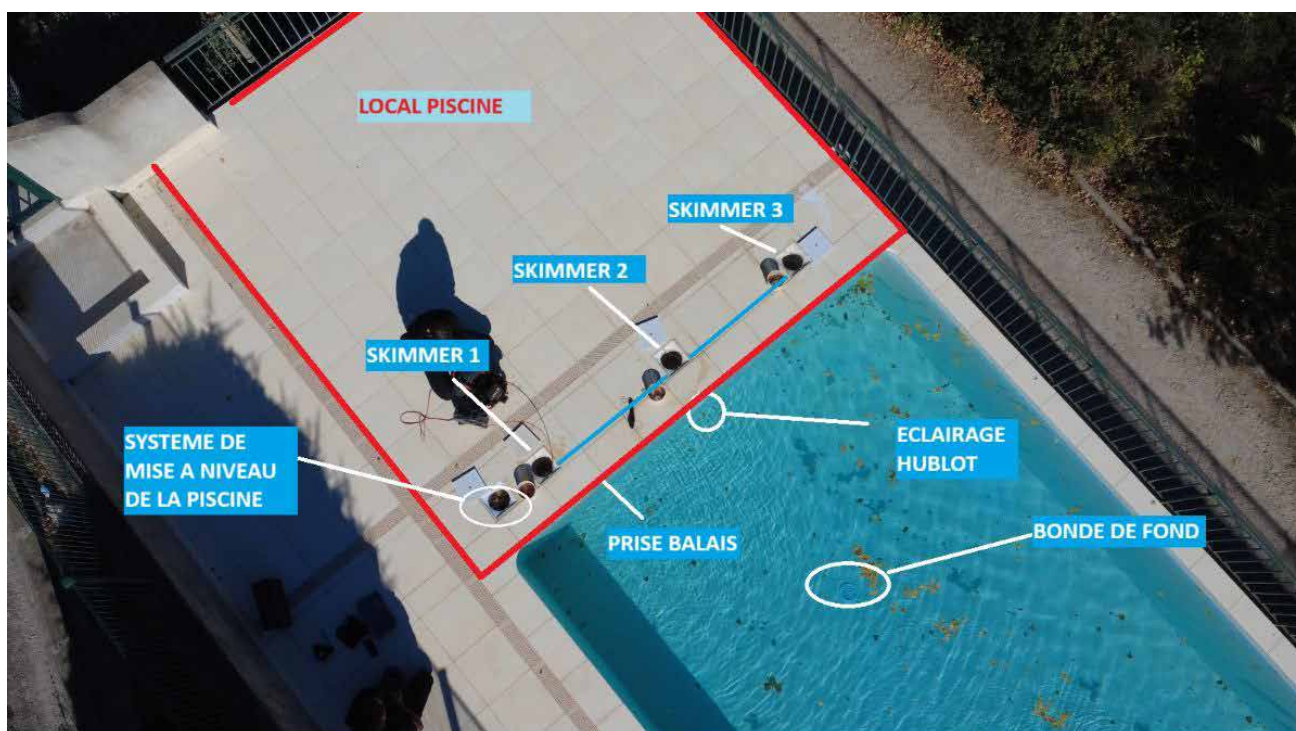


Schéma de la zone d'inspection piscine.

**Investigation 1 - Matériel de piscine : Bassin piscine.**  
Sinistrant : Piscine

**Conclusion :**

RAS sur les pièces de scellement de l'éclairage et de la prise balai.

**Résultat :**

- infiltration(s) ou fuite(s) d'eau constatée(s)
- pas d'infiltration ou fuite d'eau constatée



Test d'étanchéité de la pièces de scellement éclairage: RAS.



Inspection prise balais : RAS.

## Investigation 2 - Colorant et lampe UV : Bassin piscine. Sinistrant : Piscine

### Conclusion :

Après injection de colorant révélateur au droit des trois skimmers, nous constatons que ces derniers présentent des infiltrations impactant le local technique de la piscine.

### Résultat :

infiltration(s) ou fuite(s) d'eau constatée(s)  
 pas d'infiltration ou fuite d'eau constatée



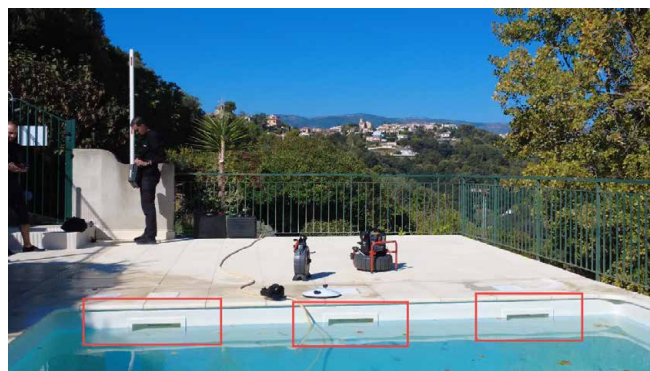
Test d'étanchéité des pièces de scellement skimmer N°1: Infiltrante.



Test d'étanchéité des pièces de scellement skimmer N°2: Infiltrante.



Test d'étanchéité des pièces de scellement skimmer N°3: Infiltrante.



Vue des 3 skimmers infiltrants.

**Investigation 3 - Colorant et lampe UV : Local technique**  
**Sinistré : Local piscine**

**Conclusion :**

Suite à l'injection de colorant en périphérie des trois skimmers, nous constatons que ceux-ci présentent des infiltrations impactant le local technique

**Résultat :**

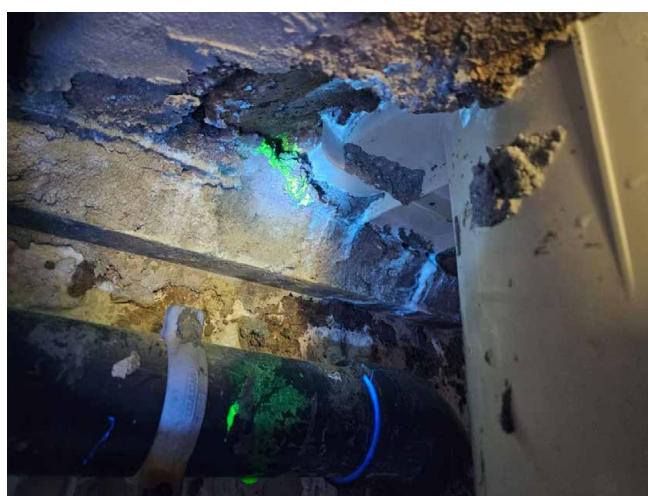
infiltration(s) ou fuite(s) d'eau constatée(s)  
 pas d'infiltration ou fuite d'eau constatée



Skimmer 1: Répercussions constatée.



Skimmer 2: Répercussions constatée.



Skimmer 3: Répercussions constatée.

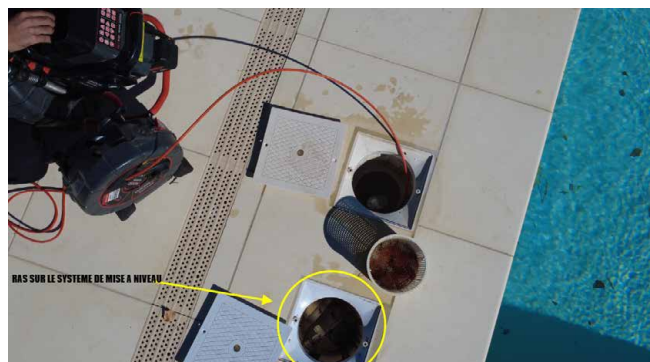
**Investigation 4 - Caméra endoscopique : Réseau skimmer**  
**Sinistrant : Piscine**

**Conclusion :**

R.A.S. sur les canalisations des réseaux des skimmers.  
 Cependant, nous constatons la présence de fissures au niveau des socles des skimmers n°1 et n°3, engendrant des écoulements de type goutte-à-goutte sur le sol du local technique.



Inspection vidéo des canalisations de skimmers :  
RAS.



RAS sur système de mise à niveau.



Socle des skimmers 1 et 3 fissurés

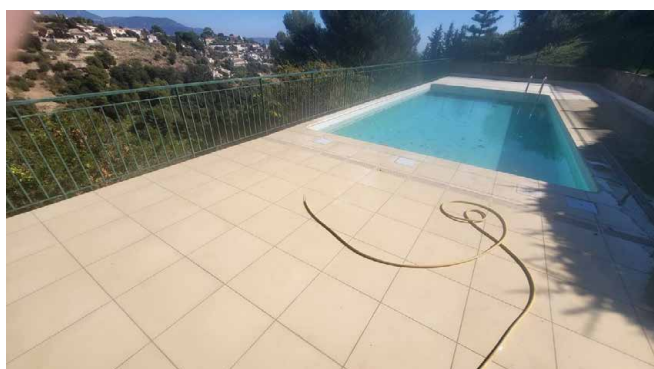
## Investigation 5 - Mise en eau / aspersion d'eau : Piscine Sinistrant : Piscine

### Conclusion :

Lors du test d'étanchéité de la plage de la piscine, aucune anomalie n'a été constatée.

### Résultat :

infiltration(s) ou fuite(s) d'eau constatée(s)  
 pas d'infiltration ou fuite d'eau constatée



Test d'étanchéité de la plage piscine : R.A.S.



Test d'étanchéité des relevés et solins de la plage piscine : R.A.S.

### 3. CONCLUSION

Les infiltrations affectant le local technique proviennent d'un défaut d'étanchéité au niveau du scellement des trois skimmers, aggravé par la présence de fissures sur leurs socles .  
Nous ne constatons aucune infiltrations en provenance de la plage piscines.

À noter qu'à notre arrivée sur site, les suintements d'eau le long du mur étaient absents, en raison d'une baisse du niveau d'eau d'environ 5 centimètres au niveau supérieur des skimmers ( sous les zones infiltrantes).

### 4. PRÉCONISATIONS

#### *Lieu : Skimmer piscines*

Nous préconisons le remplacement complet des skimmers et la mise en œuvre d'une étanchéité optimale, tant sur la surface murale de la piscine que sur la traversée des bouches des skimmers.

### 5. LIEN VIDÉO

<https://youtu.be/XAESXbqWn0Q>





**SOLUTIONS APRÈS SINISTRE**



**Intervention rapide**



**Matériel professionnel certifié**



**Interventions pour les assurances**



**Techniciens qualifiés**



**Recherche de fuite non destructive**

Intérieur, toiture, piscine, méthode alpine etc...



**Traçage de réseaux enterrés ou encastrés**

Détection par induction, sonde émettrice, électromagnétique.



**Cartographie et diagnostic humidité**

Mesure hygrométrique, caméra thermique, cartographie précise des zones affectées.



**Recherche mauvaises odeurs**

Test fumée, inspection canalisation, contrôle de ventilation.



**Réparation des causes en plomberie**

Remplacement partiel ou complet de réseau, intervention ciblée après détection.



**Assèchement technique**

Murs, sols, cloisons, vides sanitaires.



Retrouvez toutes nos compétences sur [www.solutions-apres-sinistre.fr](http://www.solutions-apres-sinistre.fr)



**04 93 01 08 66**

[www.solutions-apres-sinistre.fr](http://www.solutions-apres-sinistre.fr)

✉ [info@sas-aps.fr](mailto:info@sas-aps.fr)

🏠 14 ZI de la Vallière  
06730 Saint André de la Roche



**Devis sous 12h**

**Intervention sous 24/48h**